

Nätverkslicens SymbolOrganizer - Installation

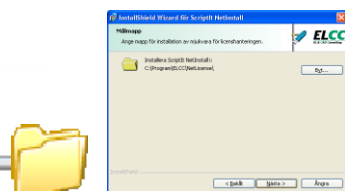
Installationsprogrammet ska köras på den dator som ska dela ut licens(er) till klientdatorer. Det kommer att installera ett installationsprogram för klienter som ska köras från klientdatorerna (arbetsstationer).

Förutsättningar för installationen:

- Windows 2000, XP eller 2003
- Administrativa rättigheter på datorn
- USB-port på datorn
- Licensuppgifterna till hands
- Hårdvarunyckel för USB-anslutning

Översiktsbild för nätverksinstallation

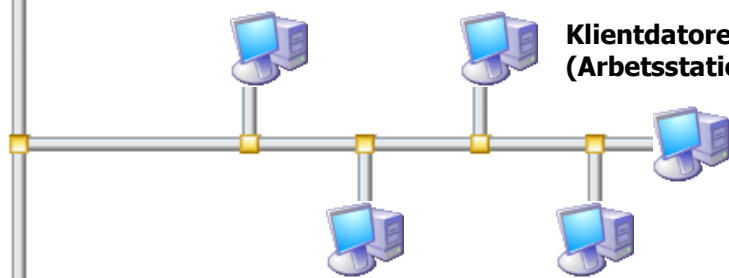
Licensserver



Installationsmapp

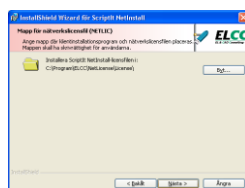
Lokal katalog på licensserver. Ex. `C:\Program\ELCC\NetLicense`. Katalogen behöver ej vara tillgänglig för klienter.

Klientdatorer
(Arbetsstationer)



`N:\ELCC\License`

Filserver



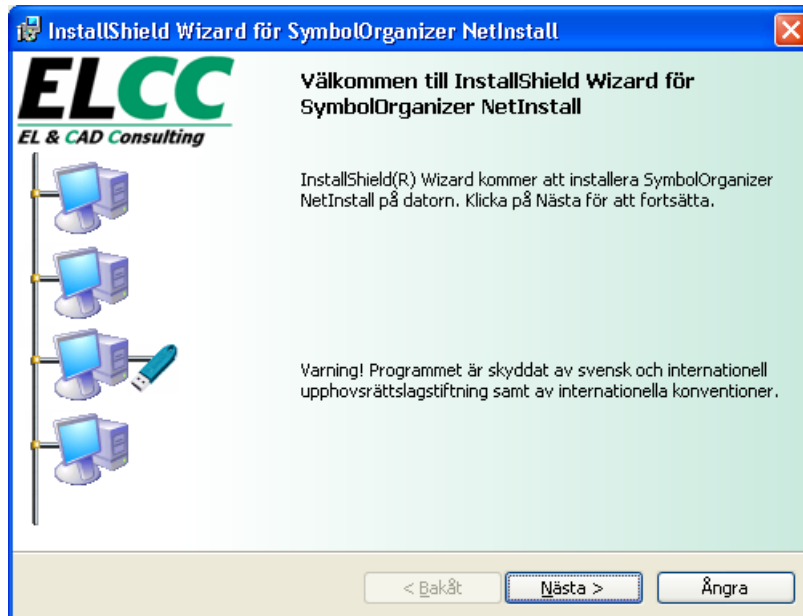
Mapp för nätverkslicensfil

Nätverksmapp där **klientdatorer skall ha läs- och skrivrättigheter**. I mappen placeras klienternas installationsprogram och Nätverkslicensfilen.

Mappen kan också vara placerad på licensservern, men det är inte nödvändigt. Mappen skall dock anges med den sökväg som används på klientdatorerna för att nå mappen. Ex. `N:\ELCC\License`.

Starta installationsprogrammet SymbolOrganizer_NetSetup.exe och välkomstbilden enligt nedan visas.

Startbild

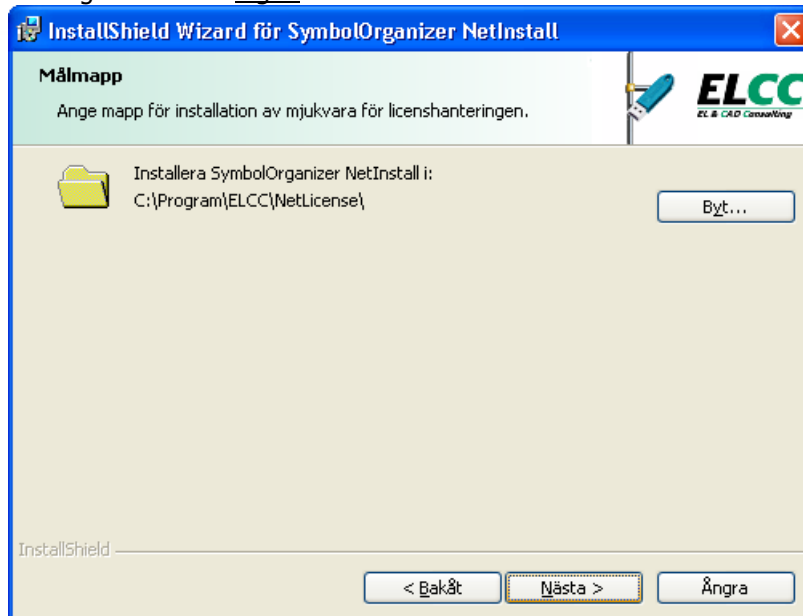


Kundinformation

Fyll i användaruppgifterna

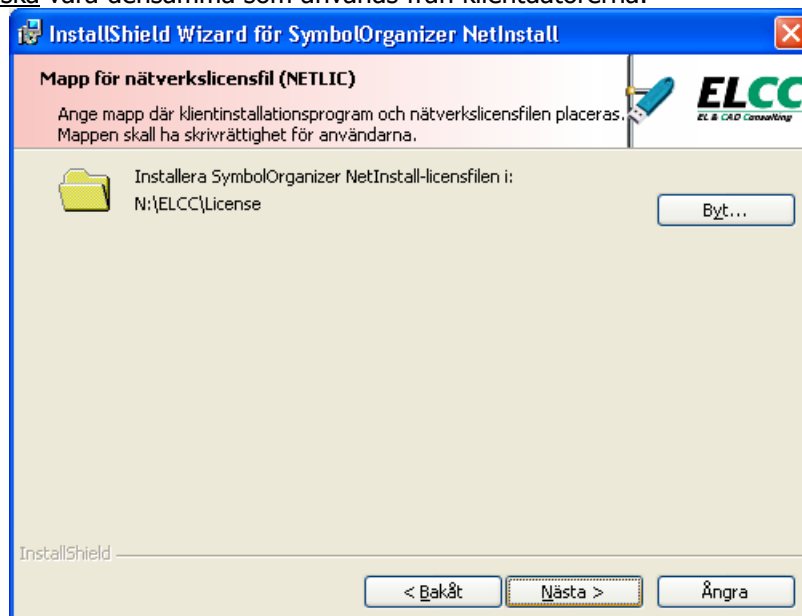
Målmap

Ange installationsmap för programfiler som ska sköta licenskontrollen. Till den här katalogen behöver ingen klient ha access.



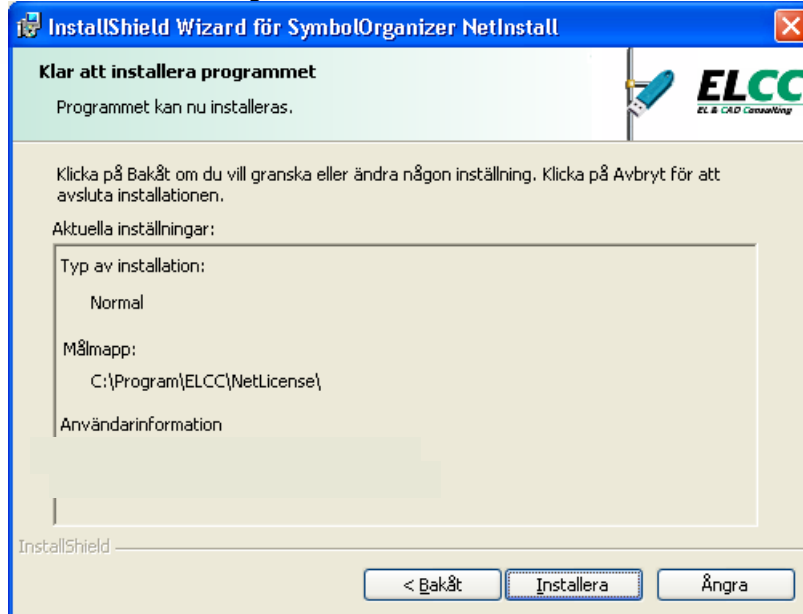
Mapp för nätverkslicensfil (NETLIC)

Ange mapp för nätverkslicensfil. I den angivna mappen kommer installationsprogrammet placera ett installationsprogram som ska användas vid installation av klientprogramvara. Användarna ska ha skrivrättigheter i katalogen som anges. Enhetsbeteckning för sökvägen ska vara densamma som används från klientdatorerna.

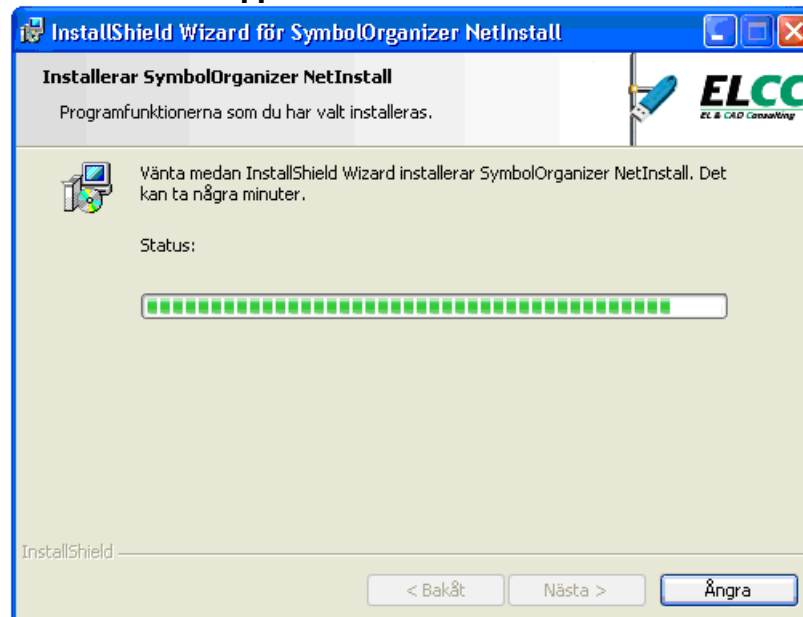


Klar att installera programmet

Kontrollera inställningarna för installationen och klicka **Installera** för att starta installationen



Installationsförlopp

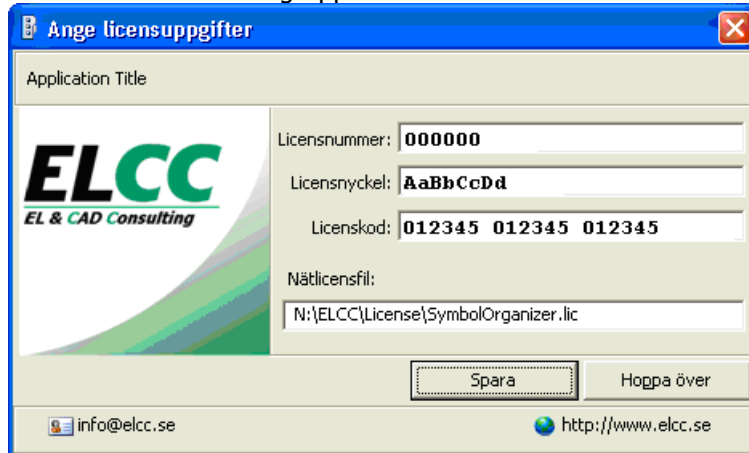


Ange licensuppgifter

Licensnummer ska vara sexsiffrigt numeriskt

Licensnyckel ska vara 8 tecken alfabetiskt. Versaler och gemener måste vara rätt.

Licenskod ska vara tre grupper med hexadecimala nummer åtskilda av mellanslag



Application Title

ELCC
EL & CAD Consulting

Licensnummer: **000000**

Licensnyckel: **AaBbCcDd**

Licenskod: **012345 012345 012345**

Nätlicensfil:
N:\ELCC\License\SymbolOrganizer.lic

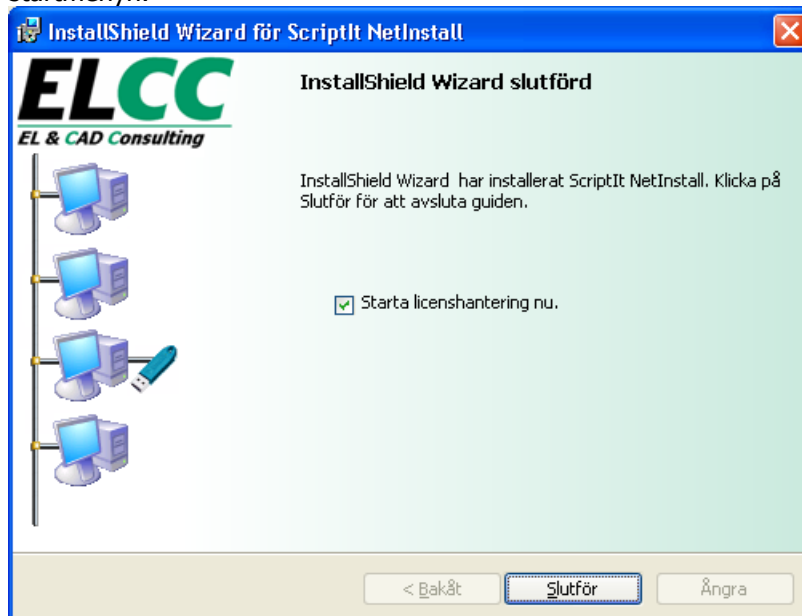
Spara Hoppla över

info@elcc.se http://www.elcc.se

Fyll i licensuppgifterna. De skrivs till filnamn angivet i dialogen. Om licensuppgifterna är korrekt ifyllda kommer respektive klientinstallation att få korrekta licensuppgifter förifyllda vilket förenklar klientinstallationerna. Licensfilen kan i efterhand redigeras med Anteckningar (Notepad).

Slutför

Avmarkera rutan om inte licenshanteringen ska startas nu. För att starta licenshanteringen i efterhand använd ikonen "Starta ELCC Nätlicensiering" i programgruppen ELCC\NetLicense i startmenyn.



ELCC
EL & CAD Consulting



InstallShield Wizard slutförd

InstallShield Wizard har installerat ScriptIt NetInstall. Klicka på Slutför för att avsluta guiden.

Starta licenshantering nu.


< Bakåt Slutför Ångra

Licenshantering aktiv

När licenshanteringen startar visas bilden av ett hårdvarulås  bredvid klockan i Windows aktivitetsfält. Om ikonen i aktivitetsfältet visas med ett kryss på sig  hittas ej hårdvarulåset. Troligtvis för att USB-porten inte fungerar där hårdvarulåset applicerats eller att låset inte ännu applicerats.

När licenshanteringsprogrammet startar på licensservern skapas fil(er) med efternamnet .NETLIC i mappen.

Inställningar och klientadministration

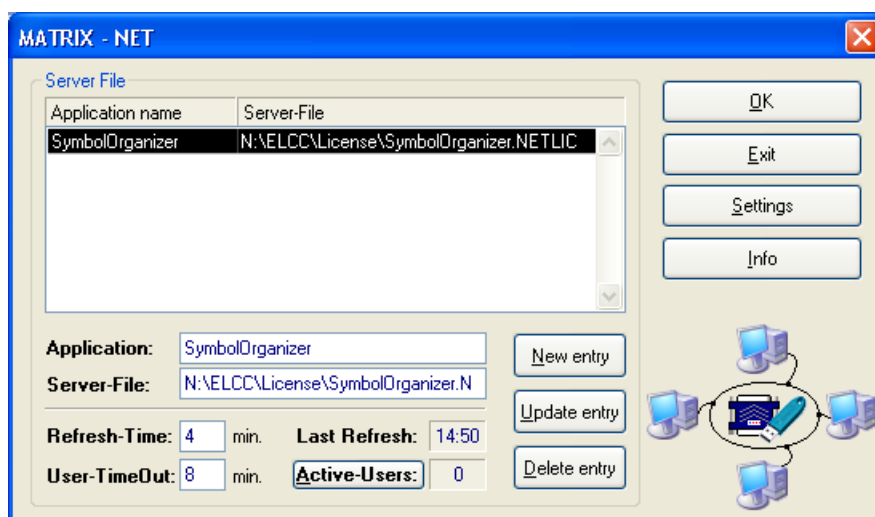
Klicka på ikonen i aktivitetsfältet  och programmet för klientadministration visas.

Licenshantering som tjänst – REKOMMENDERAS!

För att licenshanteringen ska starta automatiskt vid omstart av licensdatorn måste det göras en inställning för detta. Klicka på knappen "Settings" och kryssa i rutan "Start Matrix-NET at system startup"



Genom att markera en applikation i listan visas bredvid knappen "Active-Users" hur många aktiva klienter det finns för tillfället.



Klicka på knappen "Active-Users" så visas dialogen med de aktiva användarna. De presenteras i listan med Användarnamn alt. Inloggningsnamn och IP-adress alt. MAC-adress. För att ta bort en användare och på så sätt frigöra en licens markeras användaren i listan och man klickar på knappen "Remove User"

